



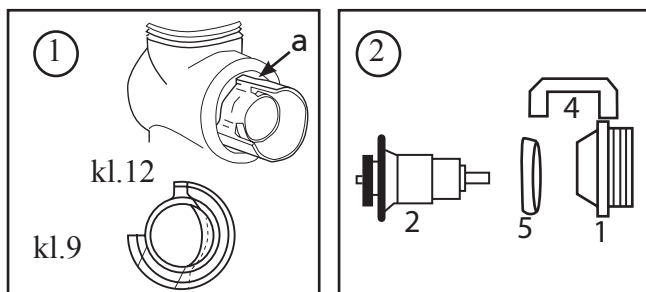
– Fellingsbro TKM
med låsring för insats

AB Markaryds Metallarmatur
Tel. +46 (0)433 737 00

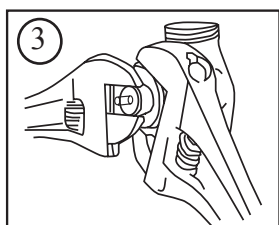
4 8209 01 rev 3
120703



2

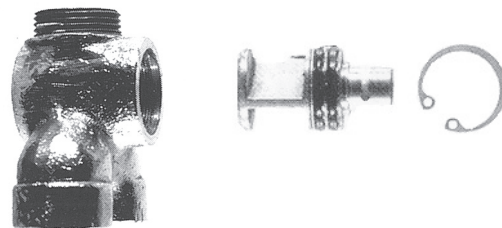


1. Lägg ett tunt lager petroleumfri VVS-tätning på ventilsets alla anliggningsytor.
2. Tryck och knacka försiktigt in sätet i botten på ventilhuset med kanten (a) uppåt enl. bild 1 ovan. Kanten ska gå i delningen på ventilen, öppningen i sätet ska vara mellan kl. 9 och kl. 12.
3. Tryck och vrid försiktigt insatsen in i ventilhuset bild 2. O-ringen får ej skadas.
4. Tryck in spänningen (5) så att flänsen kommer ner i låsringsspåret.
5. Spänn fast insatsen genom att skruva i och dra åt distansringen (1) samtidigt som insatsen (2) hålls fast, se bild 3 nedan. OBS! kontrollera att spänningen griper ordentligt in i spåret.



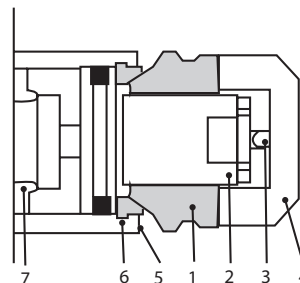
1

Demontera befintlig
Verktyg: skiftnyckel, skruvmejsel,
låsringstång

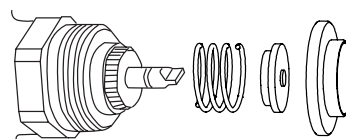


1. Lossa skruv i rattens centrum och dra ut ratten.
2. Tag bort den invändniga låsringen och dra ut insatsen (använd eventuellt handratten).
3. Rengör och kontrollera att ventilhuset är fritt från skador och eventuella föroreningar.

3



1. Sätt medföljande tolk (4) över stiftet (3) och tryck tolken mot distansringen (2). Se bild
2. Skruva stiftet (3) utåt eller inåt tills stiftet i fullt intryckt läge är i höjd med tolkens (4) underkant.
3. Fyll systemet, lufta radiatorerna och kontrollera att ventilen är tät.
4. Montera termostat med distansring, fjäder och bricka.



Allt montage skall utföras enligt AMA
För fullgod funktion måste befintligt ventilhus
vara i oskadat skick samt att instruktionen följs.
För avvikande ventilutförande, felaktigt mon-
tage, otillräcklig värme-
kapacitet eller annat utanför vår kontroll
garanteras ej.